

## Un service de restauration scolaire

- Un chef cuisinier prépare ici à Villeréal, dans les cuisines du CFA "Métiers du cheval", les repas pour les enfants des 2 écoles, à partir de produits frais, de saison, régulièrement bio, d'origine Aquitaine pour l'essentiel et en privilégiant les circuits courts
- Une fois réalisés, les plats sont transportés dans les écoles en containers isothermes qui garantissent le maintien des températures réglementaires
- Les menus sont réalisés par le chef à partir d'un plan alimentaire spécifique, et tiennent compte du goût et des habitudes alimentaires des enfants
- Les menus sont validés en commission de restauration rassemblant élus, personnel municipal, parents, chef cuisinier et membres de la société de restauration
- La société API restauration est chargée de l'élaboration des repas. Cette entreprise familiale française a été créée en 1956 dans le Nord de la France
- Retrouvez les menus et plus d'information sur le site <https://sites.google.com/api-restauration.com/villereal>.



Renseignements : Mairie de Villeréal - 05 53 36 00 37

## Un service de transport scolaire

- Organisé par la région Nouvelle-Aquitaine, un service de transport scolaire est possible pour les enfants des communes extérieures à Villeréal, le matin, le soir et le mercredi midi.

Renseignements : Mairie de Villeréal - 05 53 36 00 37

<https://transports.nouvelle-aquitaine.fr/transports-scolaires>



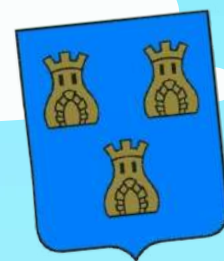
## Une association de parents d'élèves dynamique

- Livres de Noël, Dictée, Carnaval, Loto, sortie de fin d'année, etc. : l'association de parents d'élèves est active tout au long de l'année pour créer une dynamique aux côtés des écoles, aider les enseignants à financer leurs projets pédagogiques, mais aussi créer du lien entre les parents et avec les enseignants. Si nécessaire, elle sait aussi se mobiliser pour défendre les écoles.

APE Ensemble pour les enfants des écoles de Villeréal

Pauline Gasseling - 06 70 12 23 52 / Estelle Trousselle - 06 80 47 47 08

[ape.ensemble.villereal@gmail.com](mailto:ape.ensemble.villereal@gmail.com)



# Groupe scolaire de Villeréal

Ecole maternelle

Ecole élémentaire

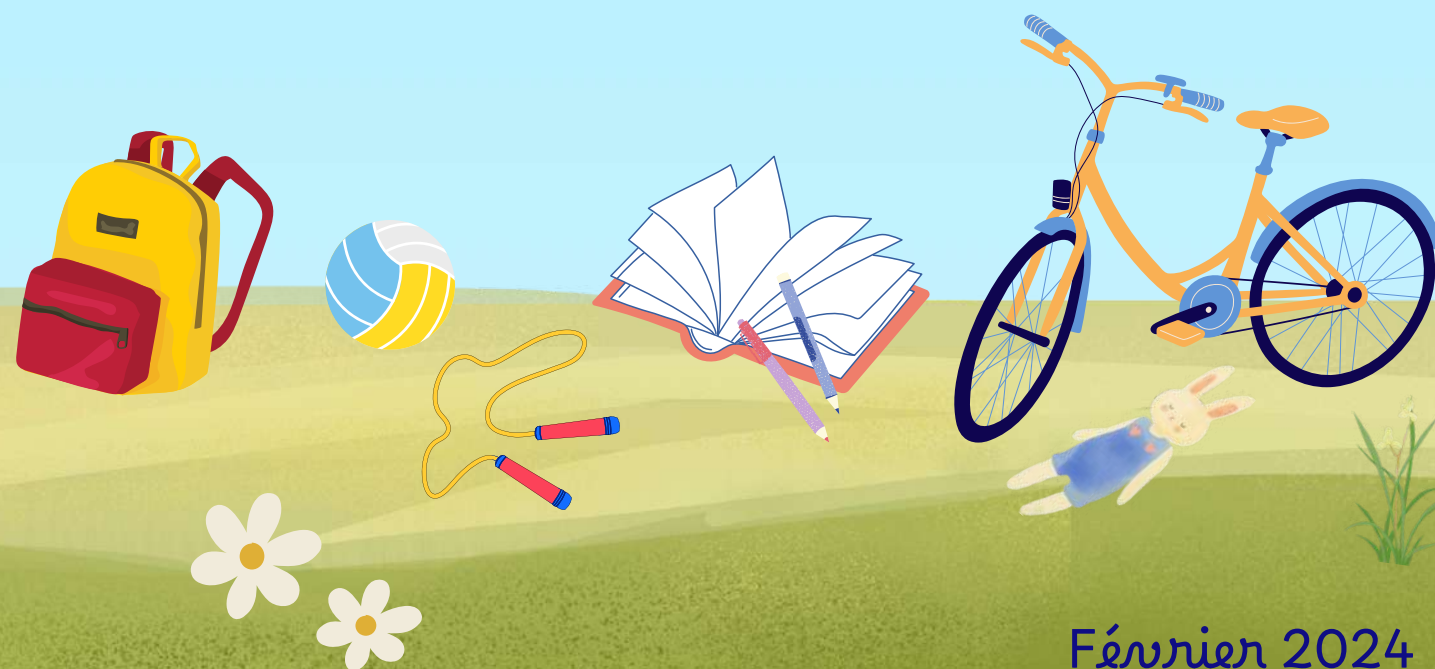
Accueil périscolaire

Accompagnement à la scolarité

Restauration scolaire

Transports scolaires

Association de parents d'élèves



Février 2024

## L'école maternelle

1 chemin des Riviérettes  
47210 VILLEREAL  
05 53 36 61 11

ec.mat.villereal@ac-bordeaux.fr  
Directrice : Florence Préhaut



## 2 écoles



## L'école élémentaire

1 avenue Bernard Palissy  
47210 VILLEREAL  
05 53 36 05 16

ec.prim.villereal@ac-bordeaux.fr  
Directrice : Karine Faucart



### 2 classes, rassemblant tout-petits, petits, moyens et grands

- Accueil des enfants dès 2 ans 1/2, avec une rentrée en septembre et en janvier
- Un temps de sieste avec réveil échelonné
- Une passerelle avec la crèche de Born pour l'entrée en PS
- Une passerelle avec le CP pour les GS
- Différentes activités : jardinage, poterie, etc., en relation avec des associations ou des artisans du village, utilisation du complexe sportif, choix par les enfants et prêt de livres par la bibliothèque, chorale, rencontres USEP, mise en place de l'école du dehors pour des apprentissages au plus près de l'environnement des enfants, sensibilisation aux gestes écocitoyens (tri des déchets, etc.)

- Des salles de classe munies d'un équipement informatique (vidéoprojecteurs, tablettes numériques et visionneuses, mini-ordinateurs)
- Ecole bien dotée en matériel pédagogique : structures, modules et accessoires de motricité, jeux de manipulation, de société, d'imitation et de plein air
- Dans chaque classe, une ATSEM (agent technique territorial spécialisé des écoles maternelles) accompagne les enfants toute la journée lors des ateliers pédagogiques et sur les temps d'habillement, de passage aux toilettes, de cantine, etc.

### 4 classes, pour les 5 niveaux du CP au CM2

- Des activités régulières depuis des années : projets théâtre et danse, rencontres d'auteurs, voyages scolaires (Pyrénées, Sauméjan, base du Temple-sur-Lot, Bonaguil ...), un cycle natation pour les CP/CE1 à la nouvelle piscine de Bergerac, des sorties au cinéma, des plages hebdomadaires de lecture à la bibliothèque, des challenges sportifs USEP (ronde cycliste pour les CM, P'tit raid, Endurensemble, cross régional de Gujan-Mestras)
- Ecole ecolabel : sensibilisation des enfants aux gestes écocitoyens : tri des déchets, intérêt du vélo, etc.
- Ecole labellisée Génération 2024, label qui prône le sport en milieu scolaire
- Une salle multi-activités dans les locaux de l'école, équipée en matériel de gymnastique
- Des salles de classe bénéficiant toutes d'un équipement informatique (vidéoprojecteurs interactifs et tablettes numériques)
- Une enseignante spécialisée pour les enfants en difficulté
- Des échanges réguliers entre l'enseignant de CM2 et les professeurs des collèges de Castillonès et Monflanquin.

### Pour les 2 écoles, un rythme scolaire sur 4 jours et demi

- Une matinée d'enseignement supplémentaire
- Des journées de classe plus courtes : fin des cours à 15h30 ou 15h00 le vendredi
- Des Temps d'Accueil Péri-éducatifs (TAP) gratuits assurés par l'association Vacances Nature : sport, danse, tir à l'arc, découverte apiculture, sarbacanes, etc. 1 heure 3 fois par semaine

## Un accueil périscolaire

- **Au centre culturel des Riviérettes (05 53 01 13 40)**

Le matin de 7h30 à 8h45 et le soir de 16h30 à 19h00

Assuré par l'association Vacances Nature : goûter fourni, jeux et activités avec des animateurs, en intérieur ou extérieur selon la météo, temps de devoirs pour les plus grands

- **À l'accueil de loisirs de Born le mercredi après-midi**

Départ en bus de l'école à 12h15, déjeuner et activités jusqu'à 19h00.



Association Vacances Nature  
110 route de Courberieu  
47210 Saint-Eutrope-de-Born  
05 53 36 35 40  
structuresanimationvn@gmail.com  
www.vacancesnature.org

## Un CLAS Contrat Local d'Accompagnement à la Scolarité

### À Mondélice dans les locaux d'ECLATS à Villeréal

- Organisé par Vacances Nature, en partenariat avec la CAF et les enseignants, il s'agit d'un accompagnement de l'enfant hors temps scolaire où sont développés des outils autour des devoirs, des jeux facilitant les apprentissages, des projets culturels
- 2 séances d'1h30 par semaine sont proposées aux enfants de l'école élémentaire inscrits.