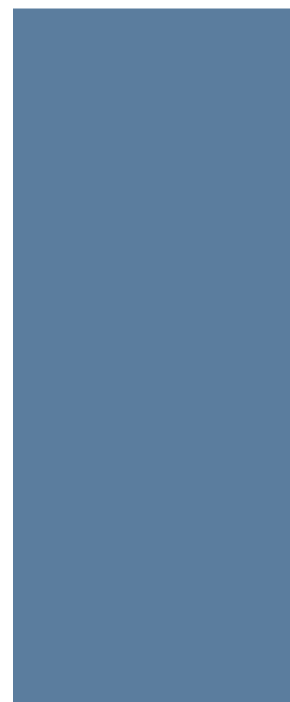
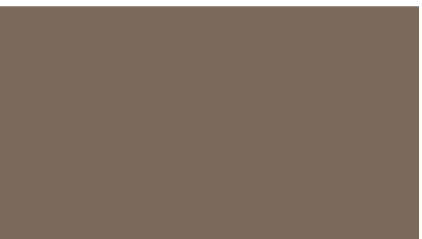
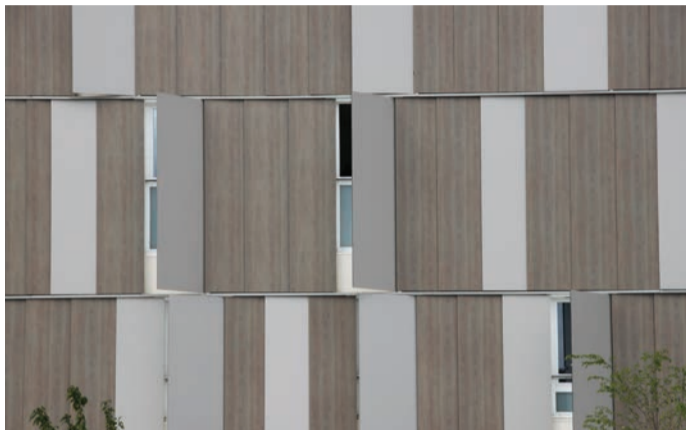




DES COULEURS POUR INTÉGRER LE BÂTI DE LOT-ET-GARONNE

Façade, volets, menuiseries, boiseries, toitures, ferronneries... la couleur est partout. Élément incontournable de l'architecture, elle permet de mettre en valeur le bâti. À l'échelle d'une rue, d'un quartier, d'un village, d'un hameau, d'une propriété agricole, elle participe à la perception d'un paysage, qu'il soit urbain ou rural.

Choisir des couleurs a des conséquences sur le cadre de vie collectif. Pour faciliter ce choix, il convient de suivre quelques recommandations.



QUELLES COULEURS POUR QUELS ÉLÉMENTS DE FAÇADE ?

La couleur de la façade est donnée par différents éléments architecturaux.

Le toit et l'égout de toit en totalité ou partiellement sont visibles en même temps que la façade, le toit est dans notre département couvert en tuiles de terre cuite ; l'égout de toit est réalisé par un avant-toit, une génoise, ou une corniche.

Le mur est en maçonnerie enduite ou bien revêtu d'un bardage. Dans le bâti ancien, il comporte en général des modénatures : corniche ou génoise, encadrements de baie, décors moulurés, chaînes d'angle, soubassements...

Les menuiseries et boiseries correspondent aux fenêtres, portes portails, traditionnellement en bois.

Pour choisir les couleurs, il faut d'abord observer la façade et son environnement.

/ Se référer aux couleurs de l'environnement immédiat.

Dans un site ouvert : les terres, la végétation, les constructions situées dans le champ de vision. Dans un site urbain : les façades avoisinantes, les couleurs du bâti ancien.

/ Identifier l'époque et le style de la construction à réhabiliter.

Certaines couleurs seront davantage en correspondance que d'autres avec l'architecture et la date de la construction. Des éléments conservés fournissent des indicateurs précieux.

/ Déterminer dans un bourg, si la rue avec son gabarit et son orientation, gagne à être éclaircie ou si elle supporte des coloris plus sombres.

En règle générale, les tons les plus sombres sont utilisés sur des façades bien éclairées, et inversement.

/ Prendre en compte tous les éléments de la façade dans un souci d'harmonie générale.

La couverture : couleur terre cuite, participant à la perception lointaine de la construction.

Les enduits : couleur dominante de la façade. Lorsque la façade présente des modénatures, elles seront détachées par une couleur ton sur ton plus claire ou au contraire plus soutenue, ou encore un blanc cassé. De même l'encadrement des baies (même sans relief) pourra être détaché par la couleur pour souligner la composition ordonnée par les percements.

Les bardages : couleur dominante de la façade, seuls ou en association avec des parements enduits.

Les menuiseries et boiseries : une couleur pour la porte, une pour les volets, une pour les fenêtres en respectant l'accord des tonalités. Si les murs et les toits confèrent à la construction ses couleurs dominantes, les éléments de détail (menuiseries, ferronnerie) influencent la perception d'ensemble. Les couleurs des menuiseries mais aussi des modénatures et encadrements de baie soulignent l'architecture.

QUELS MATÉRIAUX POUR LA COULEUR ?

La couleur est indissociable de la matière et du support.

/ La couverture

La couleur reste étroitement liée au matériau, la terre cuite présentant naturellement plusieurs nuances : ocre, ocre-orangé, ocre-brun, beige...

La couleur des boiseries de l'avant-toit (sous-face, planche de rive) devra s'harmoniser avec les autres boiseries et le parement du mur.

/ Les enduits

Originellement, la teinte des enduits donnée par la couleur du sable et des agrégats locaux était d'une teinte proche de la terre. Cette référence reste la meilleure garantie d'une bonne insertion dans l'environnement.

L'enduit et sa finition doivent respecter les caractéristiques du bâti. Il pourra être fabriqué à partir de chaux naturelle et sables locaux ou être prêt à l'emploi. Dans ce cas le choix opéré à partir du nuancier du fabricant se limitera aux couleurs proches des enduits traditionnels en évitant « les tons pierre » trop clairs, trop vifs ou blancs. Certains de ces enduits sont inadaptés au bâti ancien.

Sur un enduit à la chaux, neuf ou ancien, la finition peut être apportée par un badigeon ou une peinture minérale. Les peintures aux composants pétroliers type vinylique sont à proscrire sur la pierre et les enduits car elles les détériorent.

/ Les bardages

En bois massif ou en composite ayant l'aspect du bois, le bardage adoptera des couleurs propres qui tranchent avec celles des maçonneries : bois naturellement grisé, coloration traditionnelle par des ocres (rouge-brun).

/ Les menuiseries et boiseries

Leurs couleurs resteront en harmonie avec les matériaux qui composent la façade et le bâti environnant. La peinture détachera la menuiserie des fenêtres par une couleur claire (gamme des gris ou des beiges). Elle pourra suivant le caractère architectural de l'immeuble, être dans la teinte choisie pour les volets ou dans un ton au-dessous. Une seule teinte sera choisie pour la peinture des volets et des serrureries (gonds, pentures). La porte d'entrée pourra être peinte de la même couleur que les volets, d'un ton plus soutenu ou d'une couleur différente.

Le choix des couleurs doit obéir au principe d'intégration au contexte environnant, bâti et paysager. À cette fin des photographies de l'environnement proche et lointain sont jointes à la demande de permis de construire ou déclaration préalable de travaux qui doivent être déposées en mairie.

Renseignez-vous auprès de votre mairie.

Le conseil gratuit du CAUE représente une étape préalable qui permet d'orienter vers les choix les plus adéquats. Ce conseil est exempt de maîtrise d'œuvre.

On écartera dans tous les cas et pour tous les éléments de façade les teintes trop claires (blanc franc) et trop foncées (gris anthracite, noir).

UTILISATION DU NUANCIER

Pourquoi un nuancier ?

Le nuancier proposé par le CAUE répond à des préoccupations légitimes sur le choix de couleurs adaptées pour les façades. Il n'a pas vocation à se substituer :

- au nuancier éventuellement annexé au document d'urbanisme en vigueur,
 - à l'avis de l'Architecte des Bâtiments de France lorsque celui-ci est nécessaire.
- Cependant, il orientera vers un choix de teintes cohérentes avec les paysages du département.

Comment utiliser le nuancier ?

Le bâti rural fournit des exemples de couleurs dans la gamme des gris, rouges-bruns, verts ou encore des bleus. Les couleurs vives sont à proscrire. Les teintes ont été sélectionnées à partir d'une observation des couleurs représentatives du patrimoine local. **Elles sont applicables sur les constructions anciennes et neuves.** Dans le premier cas, une attention particulière sera portée à l'existant (constructions similaires voisines) et on restituera, si possible, l'état d'origine ; dans le second cas, l'insertion du projet sera facilitée par des références qui ne créent pas de contraste marqué avec le paysage. **Les couleurs RAL sont données à titre indicatif. Elles sont approchantes des nuances souhaitées.** L'association des couleurs entre elles et le cadre environnant guident les combinaisons possibles parmi les couleurs du nuancier.

Conseil d'Architecture, d'Urbanisme et de l'Environnement de Lot-et-Garonne

9 rue Étienne Dolet - 47 000 Agen
05 53 48 46 70 - contact@caue47.com
www.caue47.com

NUANCIER ENDUITS

RAL 9001 blanc crème	RAL 9002 blanc gris	RAL 1001 beige
RAL 1013 blanc perlé	RAL 1014 ivoire	RAL 1015 ivoire clair
RAL 7035 gris clair	RAL 7044 gris soie	RAL 7047 telegris 4

NUANCIER BARDAGE

RAL 7005 gris souris	RAL 7006 gris beige	RAL 7009 gris vert
RAL 7023 gris béton	RAL 7040 gris fenêtre	RAL 7042 gris signal. A
RAL 7001 gris argent	RAL 5014 bleu pigeon	RAL 3009 rouge oxyde

NUANCIER MENUISERIES ET BOISERIES

RAL 7001 gris argent	RAL 7004 gris de sécurité	RAL 7005 gris souris	RAL 7023 gris béton	RAL 7030 gris pierre	RAL 7036 gris platine
RAL 7038 gris agate	RAL 7039 gris quartz	RAL 7044 gris soie	RAL 7046 telegris 2	RAL 7047 telegris 4	RAL 7002 gris olive
RAL 7003 gris mousse	RAL 7033 gris ciment	RAL 6021 vert pâle	RAL 5014 bleu pigeon	RAL 3009 rouge oxyde	RAL 3011 rouge brun
RAL 7009 gris vert	RAL 7012 gris basalte	RAL 7031 gris bleu	RAL 3005 rouge vin	RAL 8012 brun rouge	RAL 8015 marron
RAL 5007 bleu brillant	RAL 5019 bleu capri	RAL 5023 bleu distant	RAL 6003 vert olive	RAL 6011 vert réséda	RAL 6028 vert pin
RAL 1013 blanc perlé	RAL 7035 gris clair	RAL 7047 telegris 4	RAL 9002 blanc gris	RAL 9003 blanc de sécurité	RAL 9016 blanc signal.

VOLETS - PORTES D'ENTRÉE, DE GARAGE - FENÊTRES

PORTE D'ENTRÉE

FENÊTRES